

河北万维建筑工程有限公司 校园招聘简章

一、企业概况 (长城汽车官网 <http://www.gwm.com.cn> 地产板块官网 <http://www.weaiove.com/home/>)

河北万维建筑工程有限公司隶属于长城控股集团旗下地产板块，公司以“服务城市建设、建造精品工程”为己任，定位于工程管理(建筑)公司，具有建筑二级、装修二级、市政二级、公路三级、电力三级(光伏 EPC) 施工资质。公司现有职工 1000 余人，拥有一、二级建造师 260 人，各类中级职称 180 人。未来公司将通过掌握市场动态，整合社会资源，聚焦工程质量，深耕专业能力建设，低成本、高效率运作，成为国内一流的施工建筑企业。

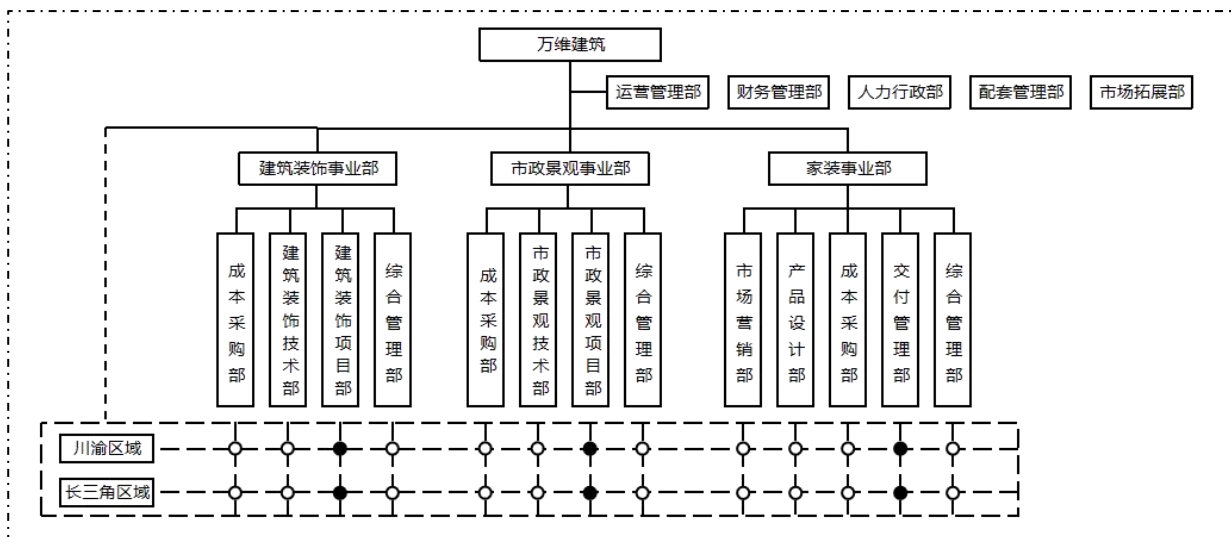
二、业态布局

以建筑、装饰、市政景观、家装四大专业为核心业务，实现多元化业务经营。通过专业化、区域化、标准化、信息化的战略途径，打造具有卓越竞争力的建筑综合性共创集团。

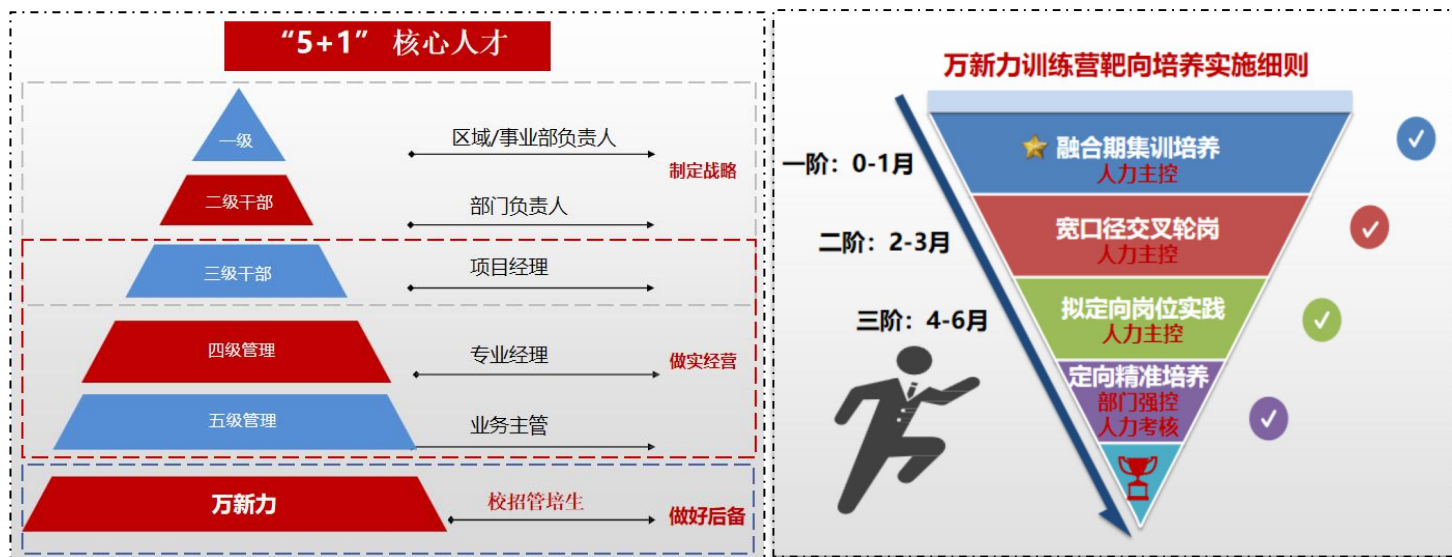


三、组织架构

万维建筑下设五个一级职能部门、三大专业事业部，以市场化经营为理念，未来三大事业将实现自主经营独立为分子公司，截至目前家装饰事业部已率先打造了以智想·新家的品牌营销策略。

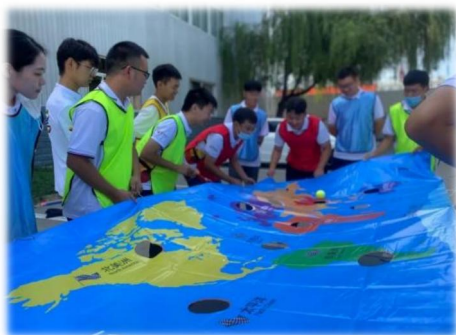
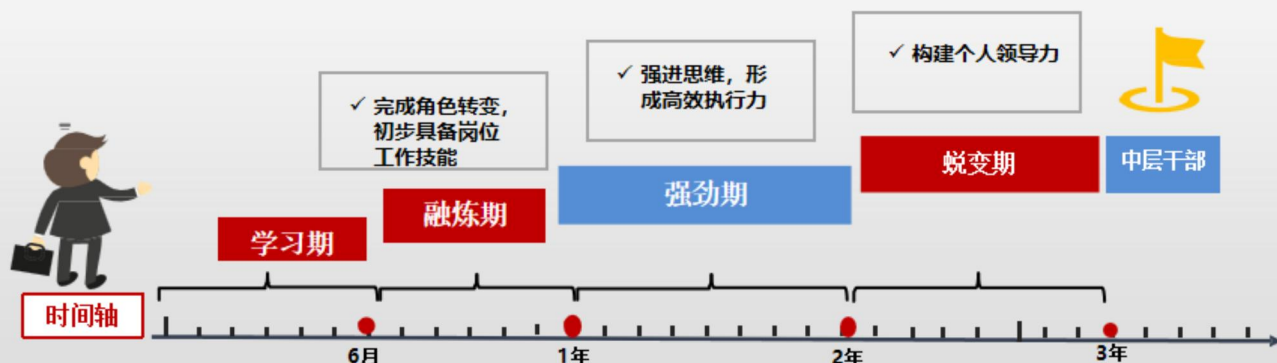


四、内职业生涯



万维建筑为每位入职的员工量身打造了符合自身能力及兴趣的职位发展通道，为新员工的晋升和成长提供了更加广阔的平台。

万新力培养周期为**三年**，不同阶段辅以不同类型项目,职位目标为晋升至**中层**



公司通过多元培训项目+双导师制+班级自治，全方位培养符合岗位需求的人才，实现漏斗式的人才“精准”落位，将万新力培养成为公司未来发展“来之能战，战之必胜”的强力后背梯队。

五、外职业生涯

1、安居生活：公司建有“长城家园”、“爱情城”、“哈弗城”等高品质住宅小区，南北辉映，构建 20 分钟“工作·生活圈”，为员工提供高生活品质、出行便捷的居住环境。



2、便捷出行：公司建有园区间及园区内部通勤线路方便员工上下班，正式员工均享有购买长城汽车旗下车型 15%购车优惠及相应燃油补贴的政策；

3、安心教育：为解决员工子女“教育难”的问题，长城汽车目前已在长城家园社区建设完毕幼儿园及九年一贯制学校，高薪聘请新加坡教育团队为长城员工的子女提供国际化教育及服务；



4、健康生活：公司每年组织员工进行健康体检，实时跟踪员工身体状况；哈弗城及长城家园社区均建设有社区卫生服务中心全天候为员工及亲属提供健康及医疗服务；



5、体育健身：园区内部建设有游泳馆、体育馆、健身房及运动场，可充分满足员工工作之余运动及文化生活；每年定期组织各种形式的运动及健身活动，为员工提供了施展才能的舞台；



6、休闲生活：每位员工入职万维建筑后均享有职场活动经费，单位及部门不定期组织户外团建及聚餐活动，提高组织的凝聚力同时让员工感受到家一般的温暖。



六、招聘岗位信息

土建工程岗 测绘工程岗 机电工程岗 暖通设计岗 电气设计岗

安全管理岗 质量管理岗 绿化工程岗 市政工程岗 成本管理岗

运营管理岗 招标采购岗 财务管理岗 营销管理岗 资料管理岗

➢ 依据岗位不同需求专业涵盖工程管理、土木工程、电气工程及其自动化、给排水科学与工程、水电暖通、工程造价、园林、环境设计、工业设计、市场营销策划、财务管理等专业。

➢ 大学生毕业后留保定居住工作的可享受政府引才补贴：

落户补贴(1000 元/人)、**购房补贴**(本科 2 万元，硕士 6 万元)、**租房补贴**(本科 500 元/月，硕士 1000 元/月，最长不超过 36 个月)、**探亲交通补贴**(500 元/月，可享受三年)。

➢ 大学生入职满 1 年，符合岗位任职资格，可参与长城控股集团内部竞聘，应聘集团内其他单位岗位。

七、实习津贴/工资

依据大学生学历、毕业院校、专业不同，薪资标准如下：

薪酬福利 待遇	薪资待遇		
	实习期	试用期	转正
基本工资	3000-3500	4500-6500	5500-7500
浮动工资	加班费+证书补贴+驻外补贴+年终奖金		
综合收入	3500-4000	7500-10000	8500-12000

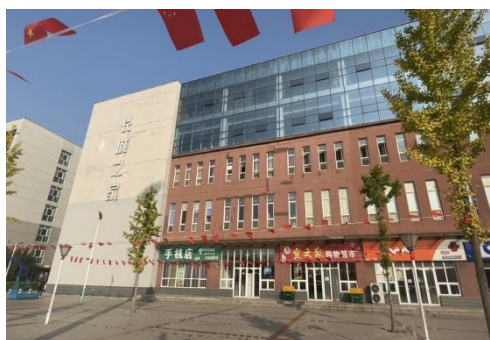
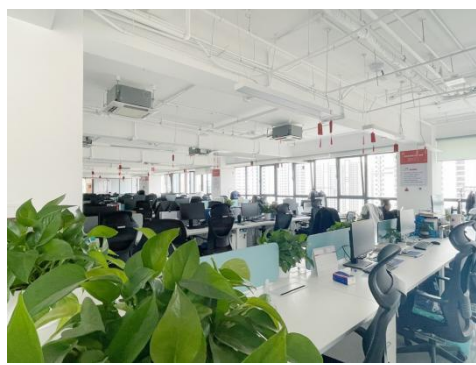
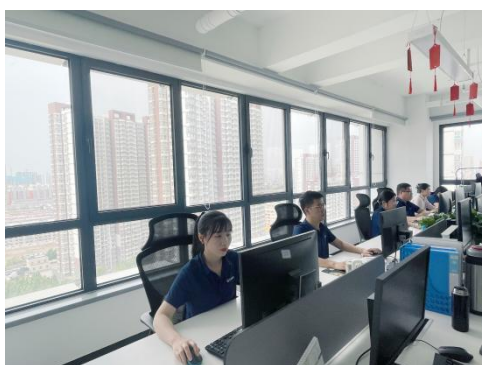
注：大学生入职满一年后参与序列等级评定，根据公司现行政策上调工资！

八、工作生活

1、住 宿：提供集体住宿(免床位费，其他费用自理)；公寓内提供空调、衣柜及电脑桌，可接宽带；公寓内基础设施齐全，可满足生活所需；

2、就 餐：工作期间工作餐统一在食堂免费就餐，提供套餐（三菜、两汤及各类主食）和特色餐（例：牛肉罩饼、铁锅炖鱼、盖饭、拉面、麻辣香锅等），早餐及晚餐自理；

- 3、**出行**：生活区-市中心直达公交车；
- 4、**其他福利**：中秋节及春节发放过节费（现金）、女职工在三八节当天发放节日礼包；
- 5、**工作时间**：每日正常工作 8 小时；如需安排加班支付加班费；
- 6、**公休假**：公司实施单双休，国家法定假日休息；
- 7、**工装劳保**：公司免费提供工装、年度健康体检及全面的劳保用品。
- 8、**工作/生活环境**：



九、招聘流程



十、联系方式

联系人：李女士

联系电话：13903224100(同微信)

总部地址：中国·保定市莲池区水源路源创中心



网申渠道·扫描上方二维码投递简历